

Escola Secundária Dr. Mário Sacramento



Plano de Evacuação de Emergência

Normas de Evacuação da Escola

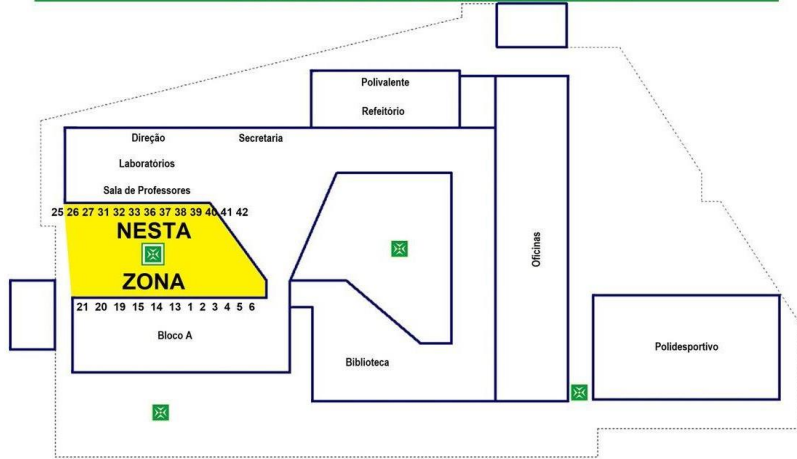
O ALUNO DEVE:

- Manter a calma;
- Aguardar instruções do professor ou do funcionário do espaço onde se encontra;
- Integrar a fila que lhe indicarem;
- Caminhar em passo apressado, sem correr;
- Nunca voltar atrás;
- Nunca abandonar a fila até que seja dada a ordem de retorno à sala;
- O primeiro elemento da fila é o delegado de turma e o último o professor.



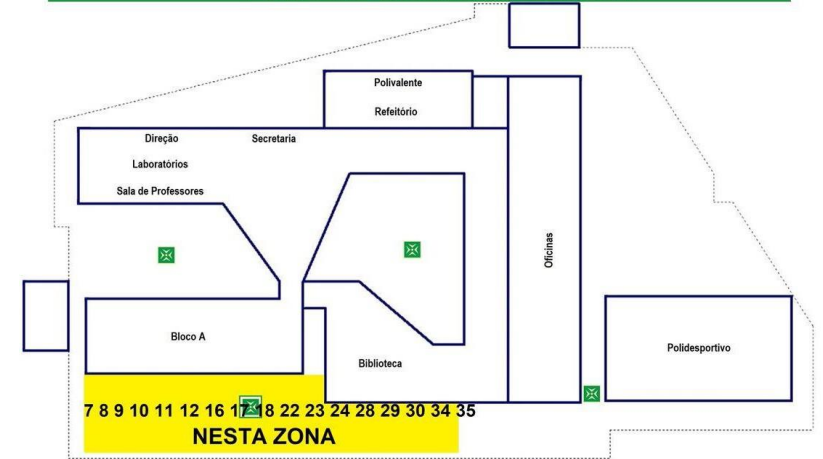
Em cada sala existe uma placa com a indicação do **PONTO DE ENCONTRO** para onde os alunos se devem dirigir.

PONTO DE ENCONTRO DESTA SALA



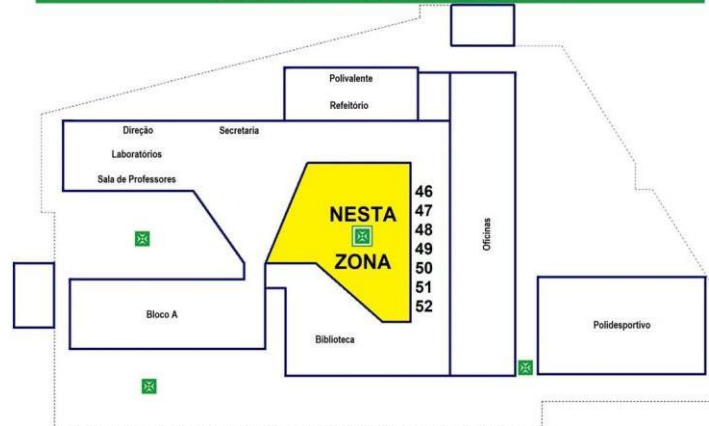
Av. 25 de Abril

PONTO DE ENCONTRO DESTA SALA



Av. 25 de Abril

PONTO DE ENCONTRO DESTA SALA



Av. 25 de Abril

Seguindo as instruções da PLANTA DE EMERGÊNCIA os alunos devem organizar-se EM FILA em FRENTE AO NÚMERO da sala de onde saíram.

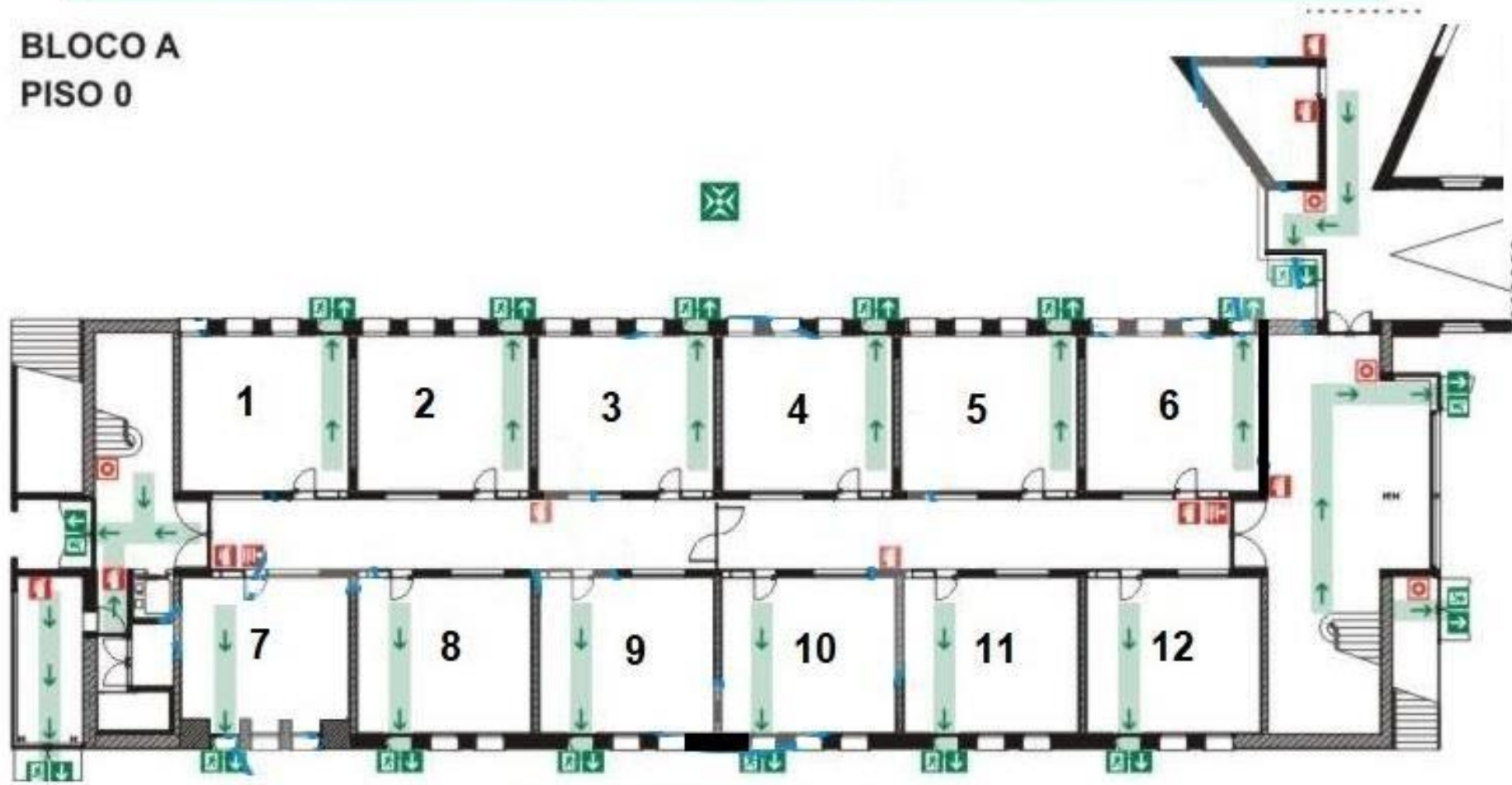




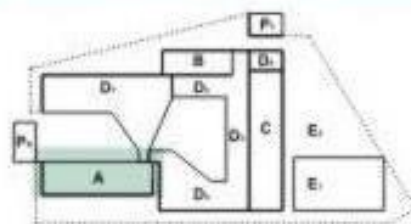


PLANTA DE EMERGÊNCIA

BLOCO A
PISO 0



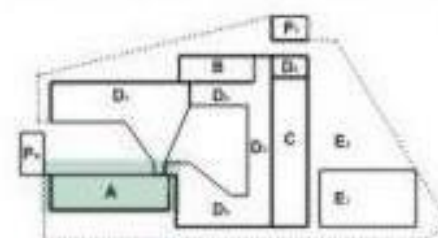
PLANTA GERAL



PLANTA DE EMERGÊNCIA

BLOCO A
PISO 1

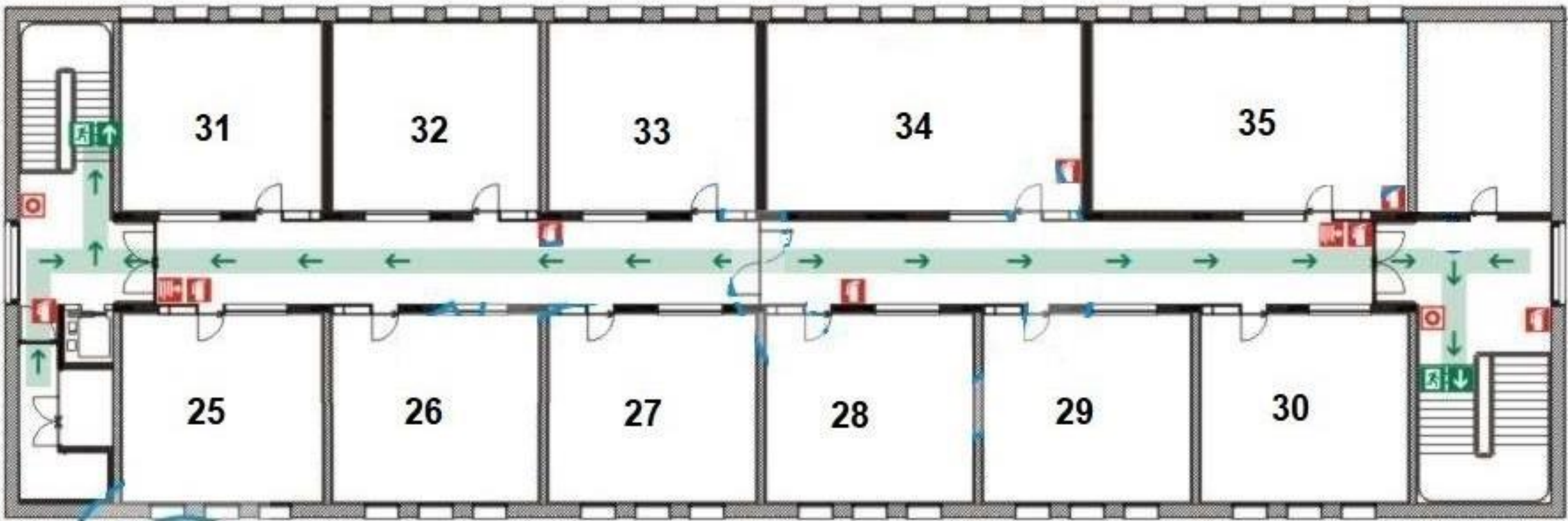
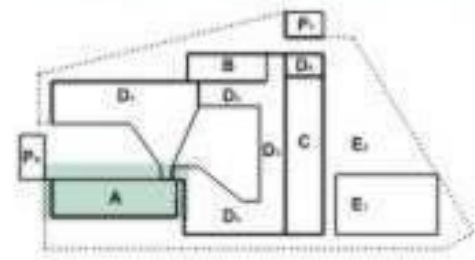
PLANTA GERAL



PLANTA DE EMERGÊNCIA

BLOCO A
PISO 2

PLANTA GERAL

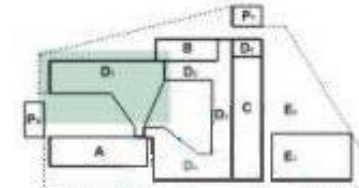


PLANTA DE EMERGÊNCIA

BLOCO D1
PISO 1

Laboratórios

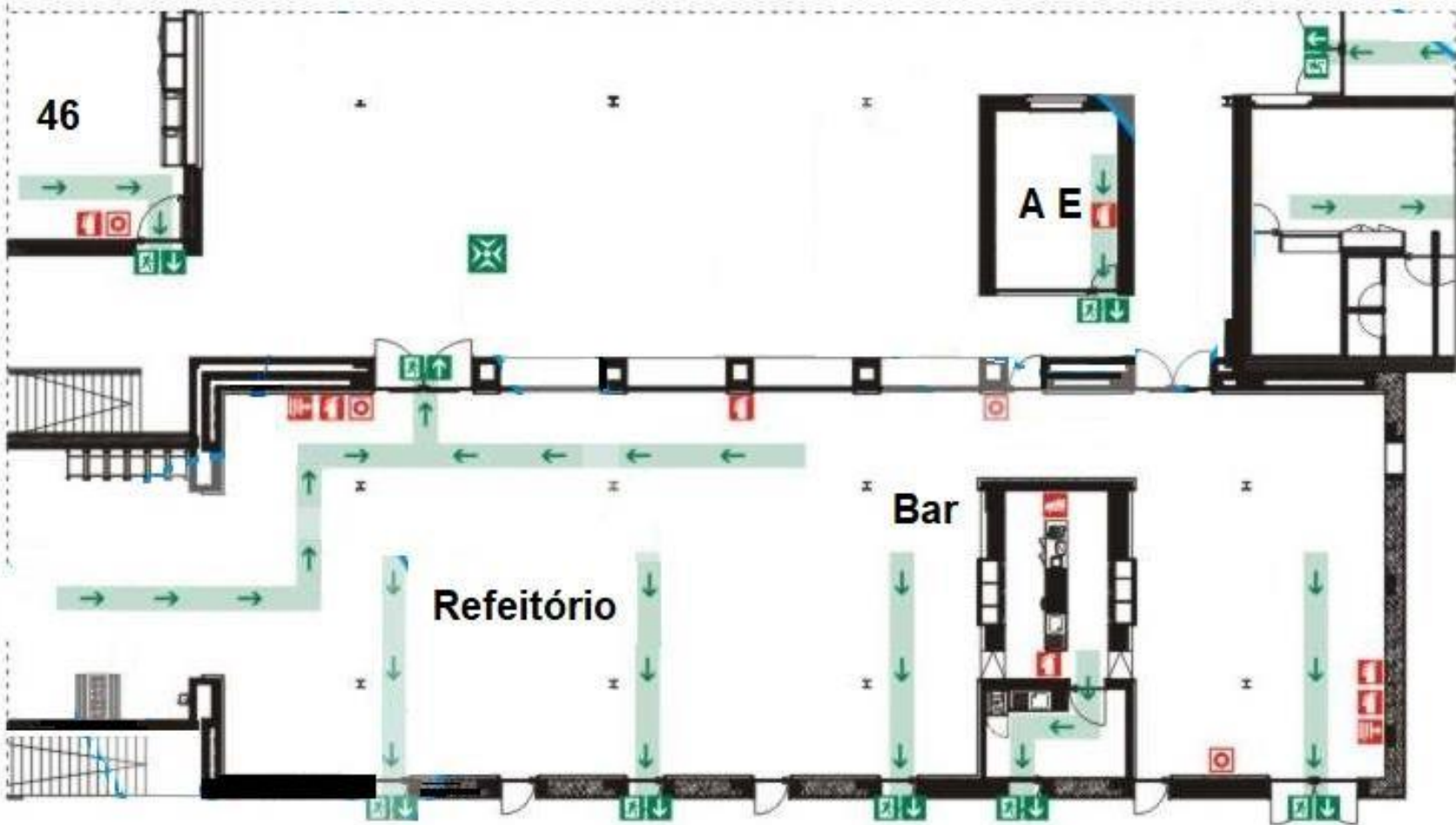
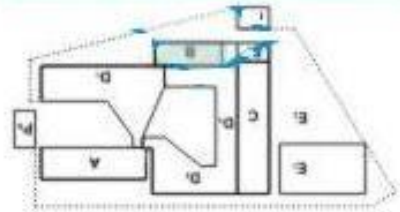
PLANTA GERAL



PLANTA DE EMERGÊNCIA

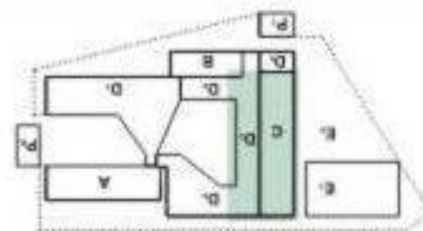
BLOCO B
PISO 0

PLANTA GERAL



PLANTA DE EMERGÊNCIA

PLANTA GERAL



BLOCO C Oficinas



PLANTA DE EMERGÊNCIA

BLOCO D5/E
PISO -1

PLANTA GERAL



PLANTA DE EMERGÊNCIA

BLOCO D
PISO 0

PLANTA GERAL



